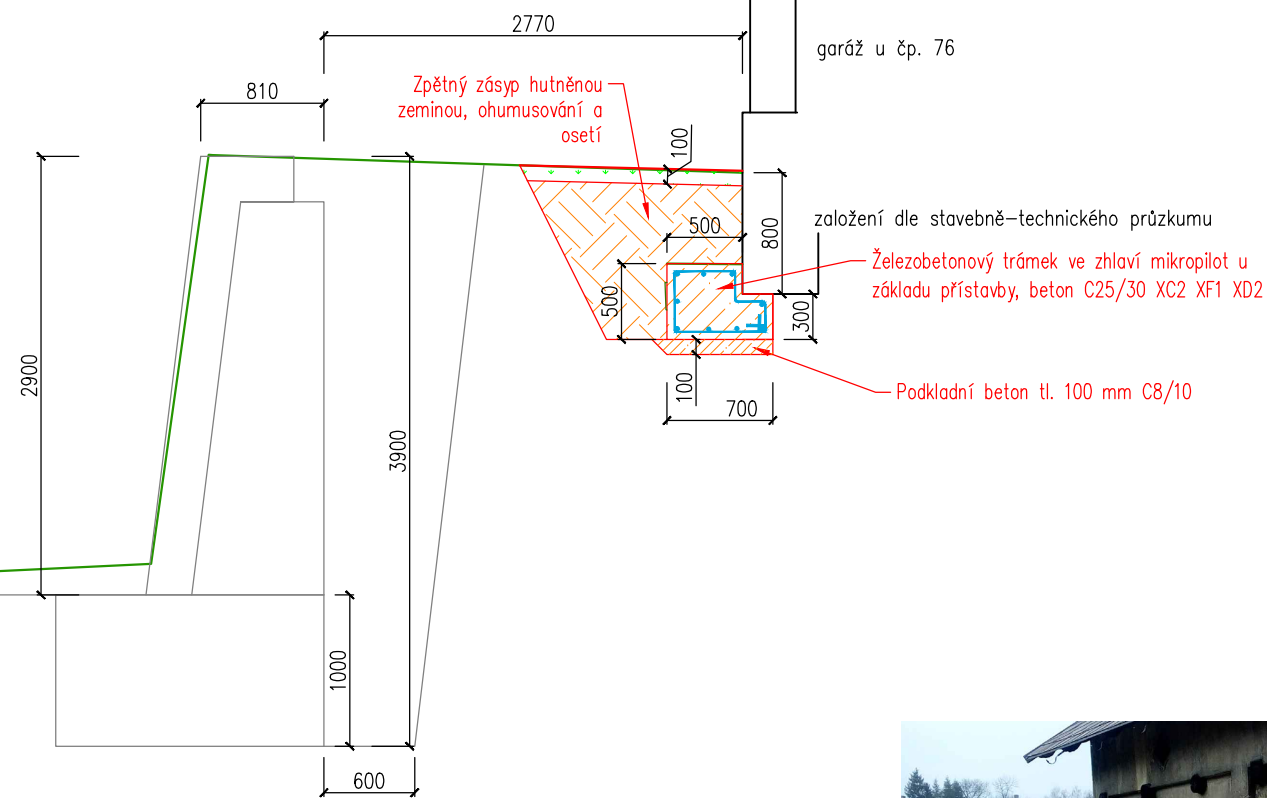
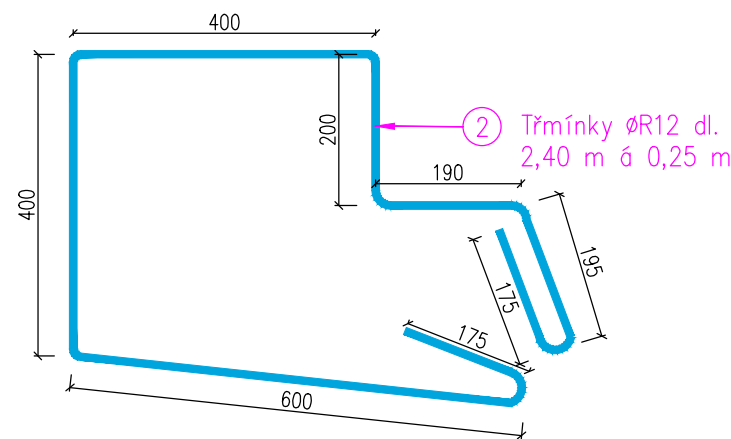


M 1:50



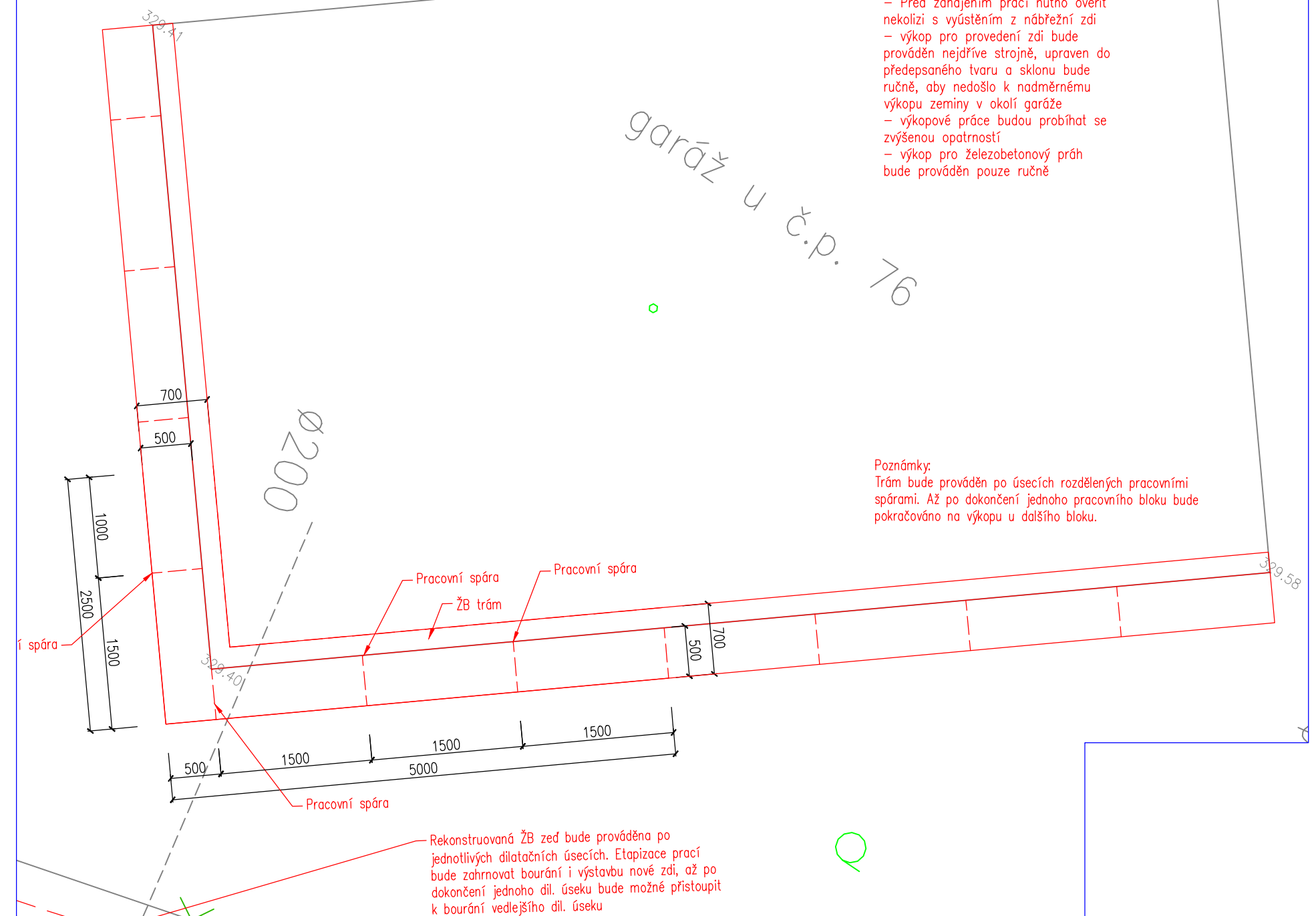
The diagram shows a central node labeled '1' connected by arrows to ten peripheral nodes arranged in a circle. A red box highlights the top-left portion of the network, and a label 'SCHEM...' is visible to its right. An arrow points from a circled number '2' to the top-left corner of the red box.

Kóty u ohýbaných želez jsou vztaženy k lomovým bodům polygonu proloženého osou prutu. Poloměry zakřivení u třmenů a spon budou provedeny v souladu s platnými normami.



Ø R12 dl. 17,82 m á 200 mm, 10 ks/průřez,
prut dl. 2000 mm pro 1 pracovní úsek

SITUACE M 1:50



Položka	Profil	Délka [m]	Počet [ks]	Celková délka dle profilu [m]	
				ØR10	
1	ØR10	17.82	10	178.20	
2	ØR10	2.40	71	170.40	
Délka celkem dle Ø [m]				348.60	
Jednotková hmotnost dle Ø [kg/m]				0.617	
Hmotnost dle Ø [kg]				215.1	
Hmotnost oceli celkem [kg]				215.1	

 HG partner s.r.o. Smetanova 200, 250 82 Úvaly www.hgpartner.cz		Telefon: 246 082 015 777 161 198 e-mail: vrzak@hgpartner.cz	Paré č.:
Investor: Povodí Ohře, státní podnik, Bezručova 4219, 430 03 Chomutov		Počet A4:	3
Odpovědný projektant:	Ing. Jaroslav Vrzák	Datum:	10/2017
Vypracoval:	Ing. Oldřich Stiller	Změna:	-
Akce: Rekonstrukce a oprava zdiva na Mandavě ve Varnsdorfu, ul. Moravská - PD DSJ		Stupeň:	DSJ
		Č. zakázky:	H-17/005
Název části: DOKUMENTACE OBJEKTŮ		Část:	D
Příloha: ZAJIŠTĚNÍ GARÁŽE U ČP. 76		Měřítko: 1:50	Č. přílohy: D.11